

Kracht Tryckbegränsningsventil DBD Högtryck



c. Det innebär att de för varje varv transporterar lika stor volym, oavsett vilket mottryck det är på trycksidan.

Om tryckledningen är helt stängd innebär det att pumpen ökar trycket till dess att en ventil öppnas eller något går sönder i tryckledningen eller i pumpen. För att skydda pump och annan utrustning på pumpens trycksida ska en tryckbegränsningsventil användas som säkerhetsventil.


Finns det risk att en pump går mot stängd ventil används en tryckbegränsningsventil, även kallad överströmningsventil, som öppnar vid ett förinställt tryck och leder vätskan tillbaka till tanken via en returledning.

Kracht tillverkar tryckbegränsningsventiler för montage i rörledningen eller direkt monterade på pumpen. De finns i olika modeller, direktverkande eller pilotstyrda, beroende på system- och öppningstryck.

Tryckbegränsningsventil DBD är en direktverkande patronventil med hus som används i hydrauliksystem och smörjoljesystem för att skydda mot trycktoppar. Den passar lika bra för tunnflytande vätskor (t ex dieselolja) som för trögflytande vätskor, tryckerifärg m m.

Huset i Tryckbegränsningsventil DBD är tillverkat av gjutjärn med tätningar av nitril (NBR) eller Viton® (FKM). Den klarar flöden upp till 200 l/min, arbetstryck upp till 400 bar och temperaturer upp till 80 °C.

Tryckbegränsningsventil DBD är ATEX-godkänd.

- Säkerhetsventil - skyddar applikationen mot trycktoppar
- Ett enkelt sätt att förhindra olyckor
- För flöden upp till 200 l/min och arbetstryck upp till 400 bar
- Finns för flera tryckområden
- Enkla att installera
- ATEX-godkänd 

11-06-29
DS4603a

Kracht Tryckbegränsningsventil DBD Högtryck

Tryckbegränsningsventil DBD 10

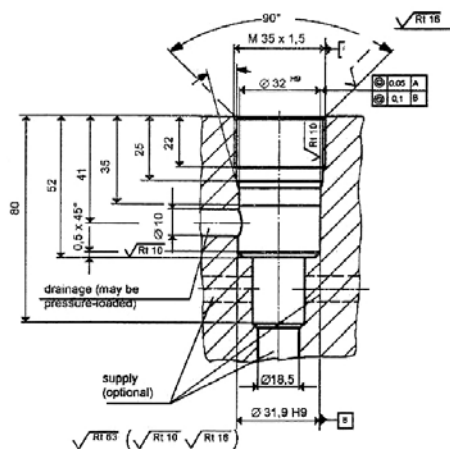
Tekniska data

Ventiltyp:	Direktverkande patronventil
Anslutning:	Rör G ½
Flödesområde:	upp till 80 l/min
Arbetsstryck:	max 400 bar
Omgivningstemperatur:	max 60 °C
Viskositet:	10...600 cSt
Filtrering:	≤20 µm
Vätsketemperatur:	-20...80 °C
Material:	Gjutjärn med tätningar av nitril (NBR) eller Viton® (FKM)

Typer/Storlekar

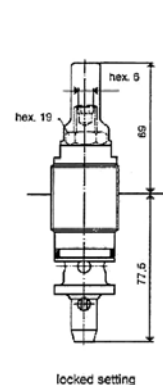
Storlek	Arbetsstryck [bar]		Flöde [l/min]	
	Min	Max	Min	Max
016	5	16	5	20
040	10	40	10	30
085	10	85	10	45
150	10	150	10	55
200	10	200	15	70
300	10	300	15	75
400	60	400	55	80

Måttritningar



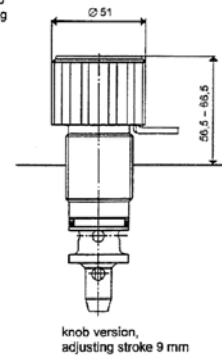
Installation details
M 35 x 1,5 = isometric fine thread with pitch 1,5 mm acc. to standard DIN 13
∅ 32 H9 = 35,000 up to 25,052
∅ 31,9 H9 = 31,900 up to 31,962

DBD 10 E 1 A .



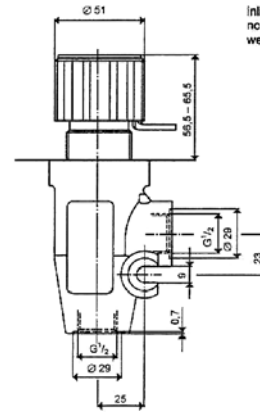
cartridge type
nom. size 10
weight 0,5 kg

DBD 10 E 1 B .



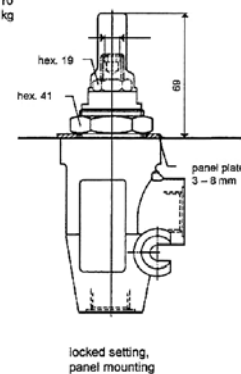
knob version,
adjusting stroke 9 mm

DBD 10 R 1 B .



inline type
nom. size 10
weight 1,4 kg

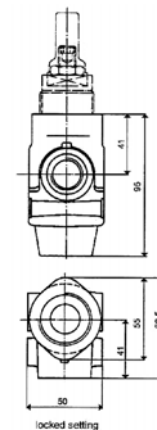
DBD 10 R 1 D .



locked setting,
panel mounting

knob version,
adjusting stroke 9 mm

DBD 10 R 1 A .



locked setting

Kraft Tryckbegränsningsventil DBD Högtryck

Tryckbegränsningsventil DBD 20

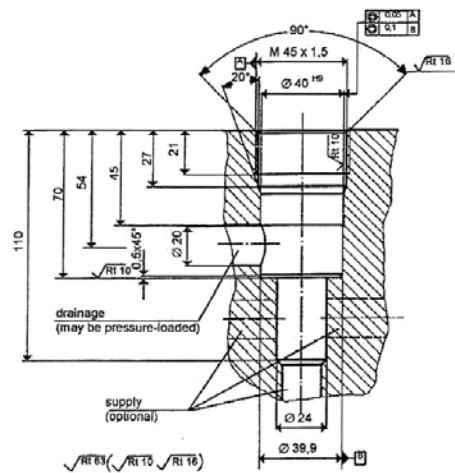
Tekniska data

Ventiltyp:	Direktverkande patronventil
Anslutning:	Rör G 1
Flödesområde:	upp till 200 l/min
Arbetstryck:	max 315 bar
Omgivningstemperatur:	max 60 °C
Viskositet:	10...600 cSt
Filtrering:	≤20 µm
Vätsketemperatur:	-20...80 °C
Material:	Gjutjärn med tätningar av nitril (NBR) eller Viton® (FKM)

Typer/Storlekar

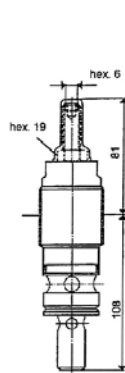
Storlek	Arbetstryck [bar]		Flöde [l/min]	
	Min	Max	Min	Max
063	10	63	40	90
125	30	125	40	130
200	50	200	50	170
315	70	315	60	200

Måttritningar



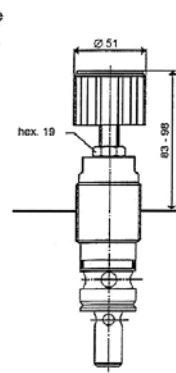
Installation details
 M 45 x 1,5 = Isometric fine thread with pitch 1,5 mm acc. to standard DIN 13
 Ø 40 H9 = 40,000 up to 40,082
 Ø 24 = dia. 24
 Ø 39,9 = dia. 39,9

DBD 20 E 2 A .



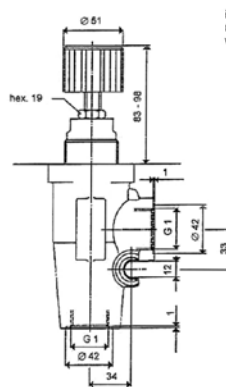
locked setting

DBD 20 E 2 B .



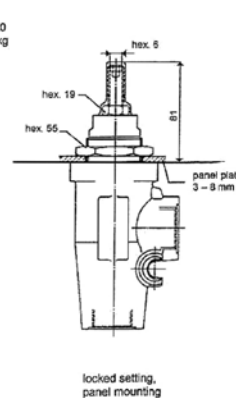
knob version, adjusting stroke 15 mm

DBD 10 R 1 B .



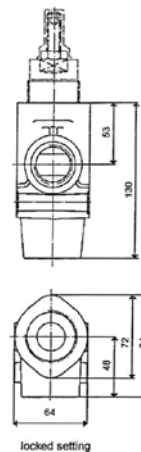
knob version adjusting stroke 15 mm

DBD 10 R 1 D .



locked setting, panel mounting

DBD 20 R 2 A .



locked setting

Kracht Tryckbegränsningsventil DBD Högtryck

Beställningsnyckel

DBD = Tryckbegränsningsventil DBD

Storlek

06
10
20

Montage

E = OEM-utförande
R = Inline-montage

Konstruktionskod

1 = Specificeras av Kracht
2 = Specificeras av Kracht

Typ av tryckinställning

A = Ställskruv med lock
B = Handratt
D = Ställskruv med lock, panelmontage
E = Handratt, panel
C = Plomberad av TÜV

Tryckområden

DBD 06

063 = 10...63 bar
125 = 20...125 bar
200 = 35...200 bar
315 = 60...315 bar
400 = 80...400 bar

DBD 20

063 = 10...63 bar
125 = 30...125 bar
200 = 50...200 bar
315 = 70...315 bar

DBD 10

016 = 5...16 bar
040 = 10...40 bar
085 = 10...85 bar
150 = 10...150 bar
200 = 10...200 bar
300 = 10...300 bar
400 = 60...400 bar

DBD 10 E 1 A 085 (Exempel)

Standardartiklar

Artikelnummer	Benämning
46-3131200	Tryckbegränsningsventil DBD 10 E1 A 200

11-06-29
DS4603a