

EDM Turbinflödesmätare 01



EDM Turbinflödesmätare 01 är en mycket prisvärd turbinflödesmätare. Det enkla utförandet med elektronik och display direkt monterade på turbinenheten gör dem enkla att placera och lätta att installera där många andra mätare inte får plats.

Enkelt montage och stor användarvänlighet är några av de faktorer som gör EDM Turbinflödesmätare 01 till det naturliga valet. Batteridrift gör att elektroniken inte kräver extern matningsspänning.

Mätarna finns med anslutning 1" för flödesmätning från 10 till 100 l/min och i materialen nylon och aluminium.

Några av de vanligaste applikationerna för EDM Turbinflödesmätare 01 är montage direkt på en pistolventil för pumpning av diesel eller montage direkt efter en fatpump för att mäta upp en bestämd volym.

- Låg vikt och kompakt utförande gör att mätarna kan monteras på platser där andra mätare inte kan användas
- Mätarna finns i nylon och aluminium i anslutning 1" och klarar tryck upp till 21 bar, vilket gör att det finns en mätare för varje applikation
- Batteridrivna elektronik gör att mätaren inte kräver extern matningsspänning
- Lågt tryckfall över mätaren gör att den kan användas vid mycket låga processtryck

EDM Turbinflödesmätare 01

Funktionsprincip

EDM-mätarna är av typen turbinflödesmätare. Turbinhjulet drivs av den genomströmmande vätskan och ger pulser till elektroniken. Pulserna är proportionella mot strömningshastigheten. Elektroniken omvandlar pulserna till ackumulerad volym och flödes hastighet i liter/minut.

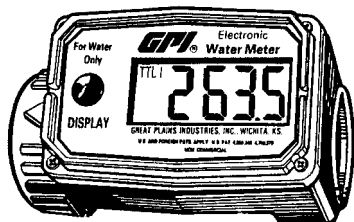
Kalibrering

Mätarna är från fabrik kalibrerade för vatten respektive diesel, men kan inte kalibreras om av användaren.

Elektronik/displayenhet

Displayenheten sitter monterad direkt på EDM Turbinenheten 01. Den har en stor 4-siffrig LCD-display med flytande decimalkomma från 0,1...9999. Alla displayfunktioner är lätt åtkomliga via en knapp. Displayenheten innehåller 2 st AAA-batterier och kräver därför inte någon extern matningsspänning.

Displayen slås automatiskt på när vätska strömmar genom mätaren eller manuellt genom att trycka på "Display"-knappen. För att spara ström slås elektroniken automatiskt av efter 1 minut utan genomströmning.



Displayenhet CE är i standardutförande utrustad med ett totalräkneverk (som inte är nollställbart) och ett nollställbart räkneverk.

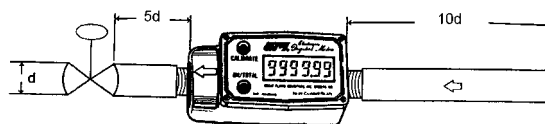
Kontrollera före installation

- att aktuellt flöde ligger inom mätarens specifikation
- att mätmediet passar ihop med materialet i mätaren
- att systemtrycket inte överstiger mätarens maximala arbetstryck
- Följ alltid tillverkarens säkerhetsinstruktioner för den väska som ska mätas.

Installation

Installationen är mycket enkel och kan ske horisontellt eller vertikalt. Det är viktigt att turbinenheten är fylld med vätska. EDM Turbinflödesmätare är försedda med rörgängor i båda ändar och ansluts direkt till rör eller slang.

De har fast flödesriktning som anges med en pil på mätaren. Det bör vara ett så långt rakt rör som möjligt på inloppet för att undvika turbulens in i mätaren.



För att skydda turbinhjulet mot skada bör det finnas ett filter monterat före mätaren.

Utföranden

EDM Turbinflödesmätare 01 finns i dimensionen 1" och i materialen nylon och aluminium.

Storlek, material och max flöde

Material	Storlek	Flöde [l/min]
Nylon	1"	10...100
Aluminium	1"	10...100

Vanliga användningsområden

Vanliga mätmedia för respektive material

Nylon	Vatten
Aluminium	Petroleumprodukter (dock inte bensin då mätaren inte är ATEX-godkänd).

EDM Turbinflödesmätare 01 Nylon och Aluminium



Tekniska data

Material

Turbinhus:

01N100

Nylon

01A100

Aluminium

Glidlager:

Keramik (96 % Aluminiumoxid)

Axel:

Tungstenkarbid

Turbin/turbinhållare:

Nylon/Ferrit

Fästringar:

SS316 Syrafast stål

Arbetsstryck:

01N100

max 10,5 bar

01A100

max 21 bar

Driftstemperatur:

-10...54 °C

Mätnoggrannhet:

±5 %

Repeternoggrannhet:

±0,5 %

Skyddsklass:

NEMA4 vilket motsvarar IP44

Modell	Flöde [l/min]	Tryckfall	Anslutning	Mått (LxBxH) [mm]	Vikt [kg]
01N100	10...100	Max 0,14 bar vid 100 l/min	1" inv ISO	107 x 51 x 64	0,5
01A100	10...100	Max 0,12 bar vid 100 l/min	1" inv ISO	109 x 51 x 69	0,9

Standardartiklar

Artikelnummer

74-101003

74-101001

Benämning

EDM Turbinflödesmätare 01N100LM

EDM Turbinflödesmätare 01A100LM