

Tankbilsutrustning



Vi kan vätskehantering!

SIKAMA - Din leverantör av tankbilsutrustning

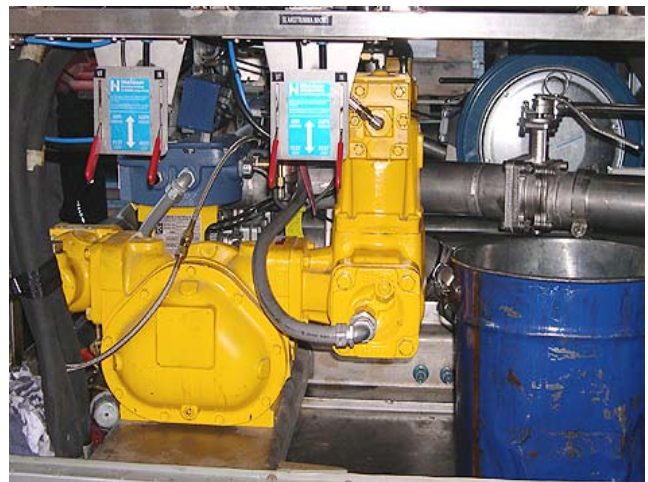
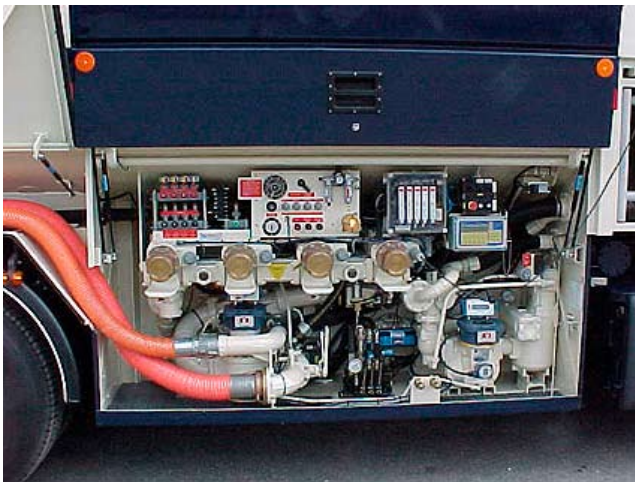


SIKAMA har sedan starten 1968 levererat produkter till petroleumindustrin. Från början var enkla handpumpar och kopplingar de viktigaste produkterna. Under årens lopp har detta förändrats och numera utgör komponenter som passar depåer, tankbilar (stationära tankar) och bensinstationer ett ökande produktområde.

Den enskilt största produkten idag är Liquid Controls

Displacementmätare som finns överallt där petroleumprodukter hanteras. LC-mätarna klarar de flesta vätskor som förekommer inom petroleumindustrin. Mätarna finns till och med i LPG-utförande med ATEX-godkänd elektronik.

Kravet på ATEX-godkänd utrustning ökar och de flesta av SIKAMAs produkter med behov av godkännande finns idag med ATEX-certifikat.



Flödesmätare

Den vanligaste flödesmätaren för pumpning är LC Deplacementmätar M-15/25. Den är kröningsbar och klarar flöden upp till 1 420 l/min. Mätaren finns i många storlekar och för de flesta vätskor.



Slangtrummor

Slangtrummor för flygfotogen, LPG, olja, diesel och bensen finns i nästan alla storlekar och dimensioner, i enkel- eller dubbelutförande.

Drivningen är antingen manuell (handvev) eller automatisk (luft- eller hydraulstyrd motor, även inbyggd motor).



Mätelektronik

Ofta finns behov av att skicka information vidare till ett överordnat processtystem.

Med LectroCount™ LCR Mätelektronik är detta möjligt. LCR är både typgodkänd och ATEX-godkänd



ÖFS Överfyllnadsskydd

Ett brett utbud av ATEX-godkända komponenter t ex givare, förstärkarkort, magnetventiler och kontakt-ter för både olja, diesel och bensen skyddar tankar mot överfyllnad.



Luftavskiljningssystem

Till Liquid Controls (LC) och andra pumpmätare kan detta luftavskiljningssystem användas. Det består av filter, luftavskiljare (LASK) och luftstoppventil. Systemet finns i 2"-, 3"- och 4"-utförande.



Bottenventiler

Bottenventilerna är tryckbalanserade och följer svensk och europeisk standard. De är mycket driftsäkra och klarar temperaturer ner till -40 °C. Rund- och fyrkantfläns eller med tvångsöppning är alternativa utföranden.



Tankningspumpar

Lamellpumpar i 2"-, 2½"- och 3"-utförande för flöden upp till 1 000 l/min.

Finns med olika typer av drivning och överströmningventiler.



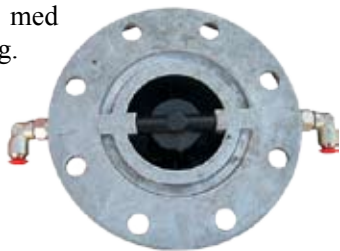
Domlock

Domlock finns i flera storlekar och i många utföranden t ex olika antal hål och typer av stängning. De passar till både tankbilar och fasta anläggningar.



Tryck- & Vakuumentil

Tryck- och vakuumentil med eller utan sekvensöppning. Till ventilen finns även flamskydd, motflänsar och packningar.



Gummikompensatorer

Gummikompensatorer kan användas för både sug och tryck och levereras i många gummi-material för de flesta vätskor.



ADR-skyltar

ADR-skyltar finns i ett stort urval av ramar och skyltar, både växlingsbara och fasta. Även klisterdekaler och skyddshuvar kan levereras.



Kompositslang

Kompositslang i flera storlekar från 1/2" till 10" i olika material. De kan erhållas med olika typer av kopplingar



Kabelvindor

Kabelvindor tillverkas som standard i 12- och 50-metersutförande. Men flera specialvarianter med handvev eller sådana som är luftdrivna finns också.



Belysning

ATEX-godkänd lampa för placering i Zon 1



TW-kopplingar

Tankkoppling som idag används på många svenska kemifordon. De tillverkas i 2"- 3"- och 4"-utförande i syrafast stål (SS), mässing (MS) och aluminium (Al).



Aluminiumrördelar

Aluminiumrördelar i alla dimensioner och flera olika aluminiumlegeringar, t ex AlMg₃ (No. 5754) för utrustning som utsätts för exempelvis saltvatten.



BS601c / 11-10-21

SIKAMA AB

Huvudkontor Stockholm
Tfn +46 8 448 30 30 info@sikama.se
Fax +46 8 448 30 40 www.sikama.se

Nord Tfn 0270 124 32
Öst Tfn 08 448 30 30
Väst Tfn 031 21 20 30
Syd Tfn 0451 415 00
Service Tfn 08 535 240 70

SIKAMA ApS

Huvudkontor Danmark
Tfn +45 70 25 48 11 info@sikama.dk
Fax +45 70 25 48 22 www.sikama.dk